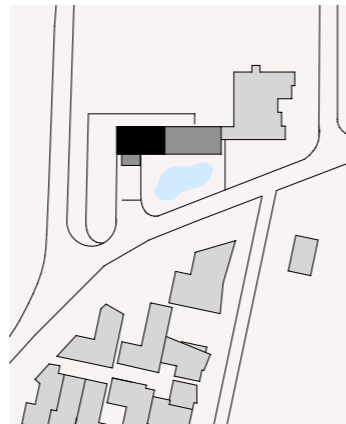
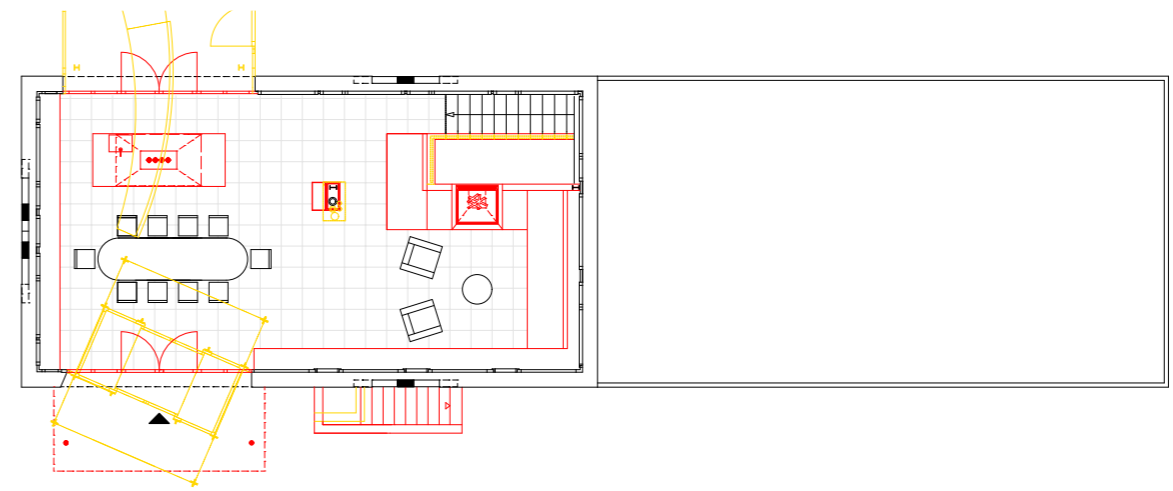




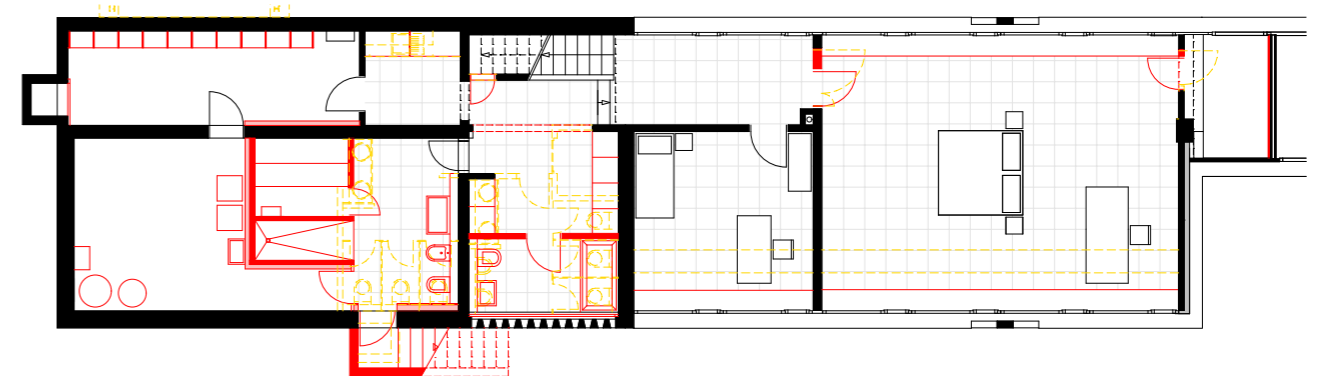
Bauherr: Privat
 Ausführung: 2012
 Leistungen: Projekt- und Ausführungsplanung, gestalterische Bauleitung in Auftrag und in Zusammenarbeit mit Dolenc Schweiwiler Architekten AG, Zürich
 Externe Bauleitung
 Referenzperson: -



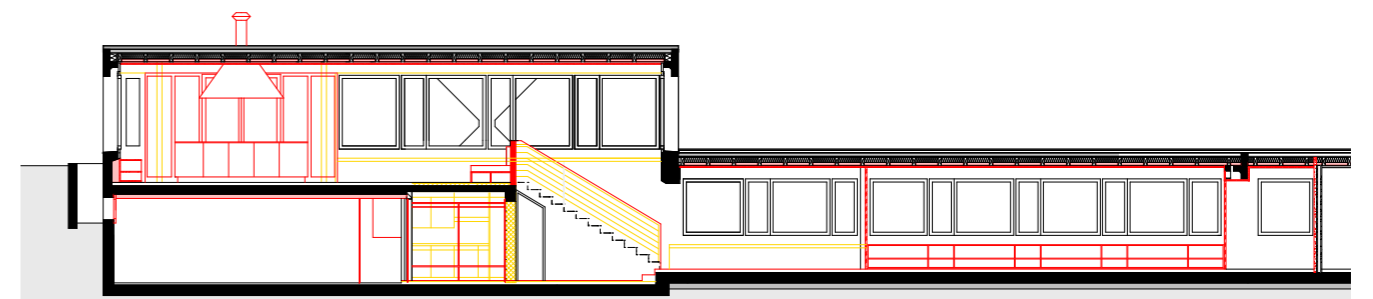
1958 erbauten die bekannten Architekten Brennerstuhl + Neuenschwander ein Atelier für den Werbeberater V.N. Cohen auf dem Meisenrain in Gockhausen. Es entstand ein Gebäude mit einer besonderen Formensprache, welche noch heute architektonische Bedeutung hat. Das Erdgeschoss diente als Empfangs- und Warteraum, im Untergeschoss waren Sitzungs- und Arbeitszimmer, sowie Nebenräume untergebracht. Die Umnutzung dieses Gewerbebaus zu Wohnzwecken wurde Ende 2011 geplant und Anfangs 2012 realisiert. Der rund 70m² grosse allseitig belichtete Erdgeschossraum enthält den Wohn-, Ess- und Kochbereich. Die Sideboards vor den Fensterbrüstungen schliessen im Wohnbereich direkt an das eingebaute Sofa an, das vom Cheminée unterbrochen wird. Das grosse Treppenauge stellt eine räumliche Verbindung zwischen dem Erd- und Untergeschoss dar. Die mit einem Blumenmuster versehenen, grossformatigen Feinsteinzeugplatten bilden den Bodenbelag und wurden auch an den Wänden der Nasszellen verwendet. Die Weissputz-Wände- und Decken wurden in einem hellen Rosa-Farbtönen gestrichen, welcher durch die hellbraunen Vorhänge ergänzt wird. Die hellgrünen Farbakkente auf der Innenseite der X-förmigen Betonstützen erzeugen ein spannungsvolles Farbspiel.



ERDGESCHOSS



UNTERGESCHOSS



SCHNITT A-A