



Foto D. Martinek

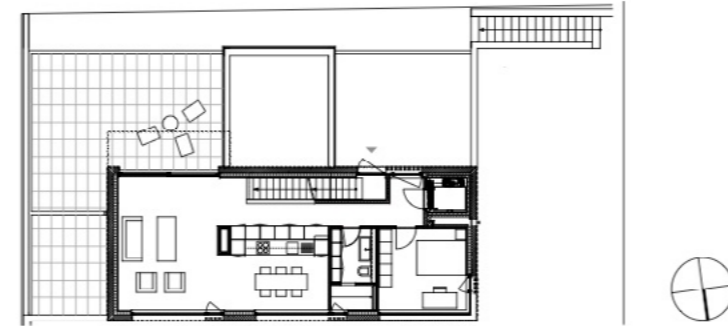


Bauherrschaft: Herr A. Scheiwiler
 Planung: 2009 - 2010
 Ausführung: Frühling 2010 bis Frühling 2011
 Leistungen: Ausführungsplanung, Ausschreibung, Bauleitung
 Vor- und Bauprojekt: Dolenc Scheiwiler AG Arch. BSA/SIMETH Zürich
 Referenzperson: Herr A. Scheiwiler T. G. 043 343 99 00

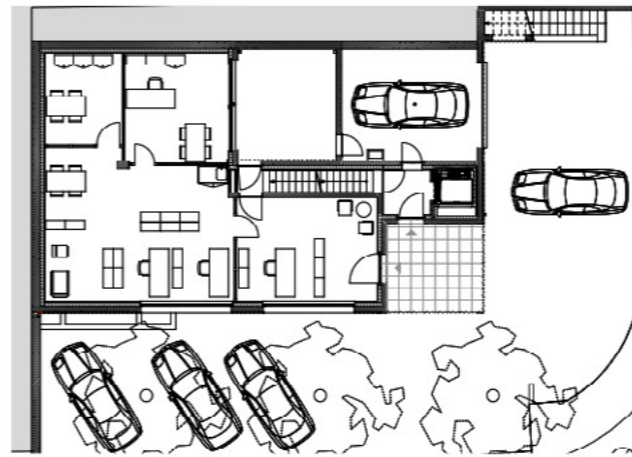


Foto D. Martinek

Der auf einem sehr schmalen Eckgrundstück gelegene Ersatzneubau enthält ein Gewerbegeschoss auf Strassenniveau, eine Kleinwohnung im 1. Obergeschoss sowie eine dreigeschossige Wohnung in den darüber liegenden Stockwerken. Die platz sparende Erschliessung mit einläufigen Treppen bewirkt trotz der nur 6.4m breiten Wohnungen eine Grosszügigkeit, die insbesondere im 3. Obergeschoss zum Tragen kommt. Die Sichtbetonfassade ist mit vertikalen Lisenen ausgebildet, die teilweise im Bereich der Fenster durch vorfabrizierte Betonlamellen fortgesetzt werden. Die Geschossdecken sind mit Kragplatten an der tragenden Betonfassade befestigt. Mit Fermacell-Platten verkleidete Isolationselemente bilden die Innendämmung der Fassade. Der mit Kalkstein-Zusätzen versehene, sehr helle Beton verleiht der Fassade eine besondere Eleganz und wurde auch für die monolithischen Geschossdecken der Wohnungen verwendet. Durch das Abschleifen des Kalksteinbetons entstand ein Terrazzo ähnlicher Boden, der mit der Sichtbetondecke einen Kontrast zu den verputzten Wandflächen bildet. Türzargen und Sockelleisten aus farblos eloxiertem Aluminium bilden das Pendant zu den Fenstern und Aussentüren aus demselben Material.



1. OBERGESCHOSS



ERDGESCHOSS



SCHNITT



WESTFASSADE



Foto D. Martinek



Foto D. Martinek

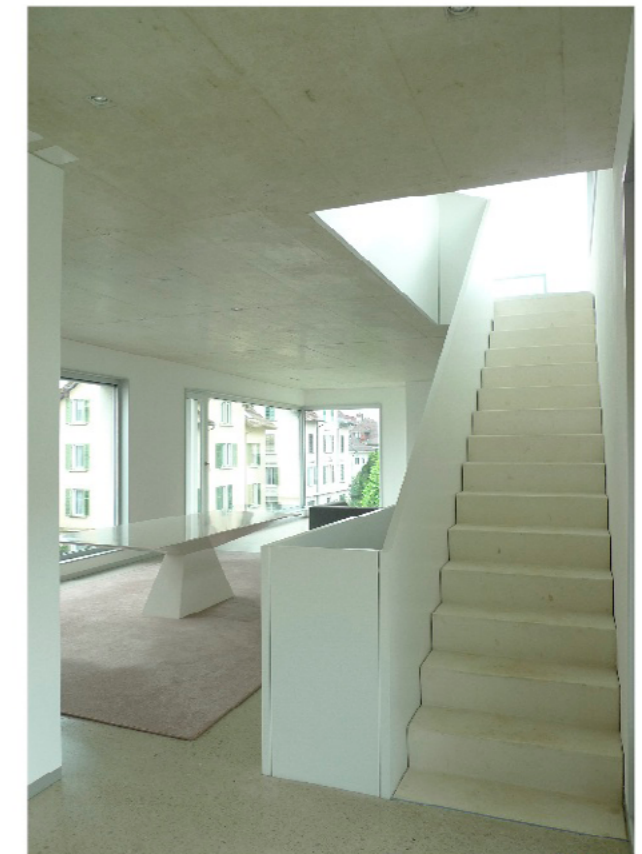


Foto D. Martinek